

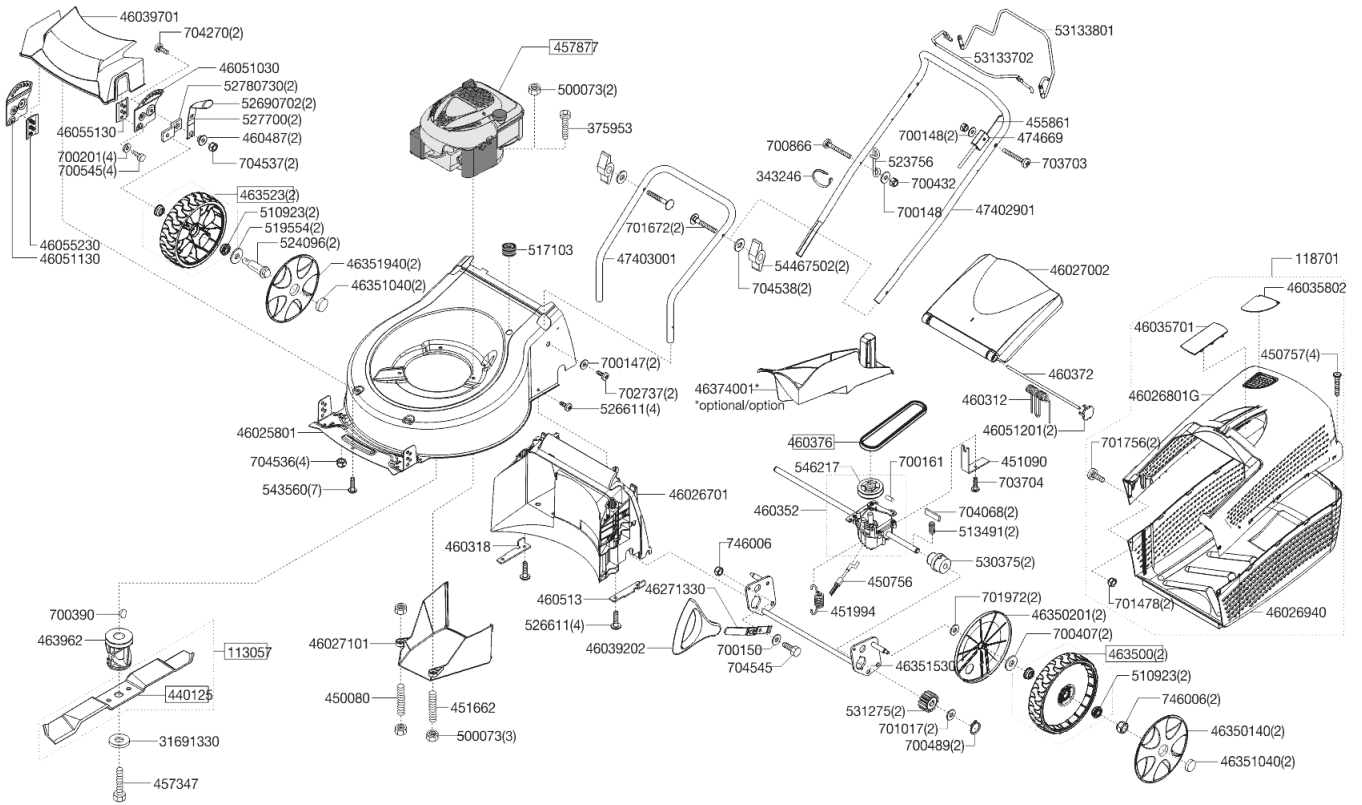
Seite 1 für 119766

Seite 1

POS N° Artikelnummer Name

POS N°	Artikelnummer	Name
113057	113057	
118701	BAC 46 Av.TÉMOIN NIV.REMP. R9005	
31691330	31691330	
343246	KABELBINDER 120x 4,5 SCHWAR	
375953	VIS 6PANS M8X40 AUTOBLOCAGE A2K 8.8	
440125	LAME MULCH. 46	
450080	VIS SANS TÊTE M8X50	
450756	CÂBLE BOWDEN ANTRAÎN. 1180 PLAST.	
450757	VIS PT-KB 30X20 A2K 1412	
451090	TÔLE DE MAINTIEN CÂBLE BOWDEN 46	
451662	VIS SANS TÊTE M8X55	
451994	RESSORT DE TENSION p.TRASM. KST 46/52	
455861	CÂBLE BOWDEN TM 1180 SPIRAL	
457347	457347	
46025801	CARTER 46 EMBOUTI ZRV RT R9005	
46026701	GOULOTTE D'ÉJECTION 46 ZRV R9005	
46026801G	BOX-OBERTEIL 46 MIT FÜLLSTA	
46026940	BAC PARTIE INFÉRIEURE 46 R9006	
46027002	CLAPET 46 R3000	
46027101	COUVRE-COURROIE 46 R9005	
460312	RESSORT DE TORSION 46	
460318	CORNIÈRE D'OBTURATION 46 DROITE	
460352	BOITE DE TRANSM. 46 / 52 RT PLH	
46035701	COUVRE-POIGNÉE PARTIE SUP.BAC 46 R9005	
46035802	INDICATEUR DE NIVEAU 46 R3000	
460372	TIGE DE FIXATION CLAPET 46	
460376	COURROIE RM46 SPZ 762	
46039202	POIGNÉE REGL.HAUTEUR R3000	
46039701	PARTIE FRONTALE 46 ERV R9005	
460487	DOUILLE D'ERGOT RV 46	
46051030	SEGMENT À CRAN 5 ROUE 180 Ar. Ga. Galv.	
46051130	SEGMENT À CRAN 6 ROUE 180 Ar. Dr. Galv.	
46051201	BOUCHON p.CLAPET 46 R9005	
460513	VERSCHLUßWINKEL 46 LINKS	
46055130	SUPPORT DE ROUE AVANT G./ ARRIÈRE D. Galv.	
46055230	SUPPORT DE ROUE AVANT D./ ARRIÈRE G. Galv.	
46271330	LEVIER DE RÉGLAGE 52 NIETEN CPL	
463500	ROUE 220 MKL D12 RT	
46350140	ENJOLIVEUR D220 ROTAX ARGENT	
46350201	TÊTE DE PROTECTION RT R9005 ROUE 220	
46351040	CAPUCHON ROTAX ARGENT	
46351530	ESSIEU ARRIÈRE 46-52 SOUDÉ Galv. ROUES 220	
46351940	ENJOLIVEUR D165-180 ROTAX ARGENT	
463523	ROUE 180 MKL D12	
46374001	OBTURATEUR MULCHING 46 R9005	
463962	SUPPORT DE LAME 430BR WLG 61,9 SL	
47402901	47402901	
47403001	GUIDON INFÉRIEUR 47-52B-BR R9005	
474669	BUTÉE CÂBLE-BOWDEN	
500073	ÉCROU VERBUS RIPP M 8 A3R	
500073	ÉCROU VERBUS RIPP M 8 A3R	
510923	ROUL.À BILLES KL4.12	
513491	RESSORT ROUE LIBRE TRANSM.	

517103	DOUILLE DE MEMBRANE DG11/4,5
519554	RONDELLE 13 1X24X0,6 137 VZ
523756	GUIDE CÂBLE DÉMARREUR p.GUIDON 6mm
524096	VIS D'ERGOT D-12/M8
526611	PT-K TORX 60X14 WN1451 A2K
52690702	VERSTELLGRIFF R3000
527700	VERSTELLFEDER
52780730	LANGUETTE DE ROUE M8 COMFORT Galv.
530375	DOUILLE DE PALIER RT
531275	PIGNON
53133702	ÉTRIER "HOMME MORT" R3000
53133801	ETRIER DE GUIDON p.TRANSM. ORION R9005
543560	VIS PT-KB 40X10 1411 TORX
54467502	ECROU PAPILLON M8 R3000
546217	POULIE DE COURROIE 60X12 46+47 RT
700147	SHB 5,3 9021-ST VZ
700148	RONDELLE 6,4 9021-ST VZ
700148	RONDELLE 6,4 9021-ST VZ
700150	RONDELLE 8,4 9021-ST VZ
700161	HUEL SPAN 5 X 24VZ 1481
700201	RONDELLE ÉVENTAIL- J 8,2 DIN6798 VZ
700390	RESS. SHB 4 X 6.5 6888
700407	RONDELLE ÉLAST-B 12 137 A3B
700432	ÉCROU CHAP. 6 DIN986- 8 VZ
700489	BAGUE DE VÉR. 12X1 471 P3A
700545	VIS 8X 16 DIN933- 8.8 VZ
700866	VIS 6X 30 DIN933- 8.8 VZ
701017	RONDELLE PA 12X18X1,0 988
701478	ÉCROU CHAP. 5 DIN986- 8 VZ
701672	VIS 8X 45 603- 4.6VZ
701756	VIS 5X 10 7985- 4.8-H VZ ERS 70109
701972	RONDELLE 13 433 VZ
702737	VIS ST4,8X19 -C-H7981 VZ
703703	VIS 6X 40 7985- 4.8-H A3B
703704	VIS ST3,5X13 -C-H7981A3S
704068	RESS. PASS B 5X3X14 6885
704270	VIS 8X25 EN ISO7380-10.9A2K
704536	ÉCROU 6P 6 DIN985- 8 A3B
704537	ÉCROU 6P 8 DIN985- 8 A3B
704538	RONDELLE A 8,4 DIN125-ST A3B
704545	VIS 8X 25 DIN933- 8.8 A3B
746006	746006
746006	746006



*optional/option